

# KassaForte

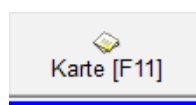
## Warengruppen

- |                                     |     |
|-------------------------------------|-----|
| 1. Wo finde ich die Warengruppen    | S.2 |
| 2. Neue Warengruppe anlegen         | S.3 |
| 3. WebShop Bezeichnung              | S.3 |
| 4. Warengruppe mit Getränke         | S.3 |
| 5. Drucker zuordnen                 | S.4 |
| 6. Schnell Tasten                   | S.4 |
| 7. Warengruppen bearbeiten, löschen | S.4 |

## Warengruppen

Diese Anleitung hilft Ihnen bei dem Erstellen und Bearbeiten von Warengruppen in KassaForte. Bei weiteren Fragen steht Ihnen unser Support-Team gerne telefonisch oder per E-Mail zur Verfügung.

Melden Sie sich mit der Taste (F12) oder indem Sie auf die Schaltfläche Benutzer (F12) drücken, mit einem Benutzer der die notwendigen Rechte zur Karte bearbeiten hat an (Siehe Personaleinstellungen). Drücken Sie nun auf der Tastatur die Taste (F11) oder in der Hauptmaske von KassaForte die Schaltfläche Karte (F11).



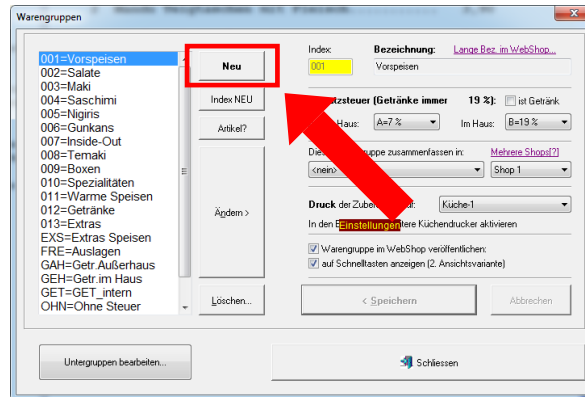
### 1. Wo finde ich die Warengruppen

Wählen Sie nun auf der rechten Seite der Menüstruktur „Warengruppe“.

Warengruppe	ArtNr.	Bezeichnung	Preis
Vorspeisen	1	Frühlingsrollen 6St.....	3,50
Salate		Süß-Sauer-Sauce	
Maki	2	Mandu Teigtaschen mit Fleisch.....	3,90
Saschimi	3	Mandu Teigtaschen mit Gemüse.....	3,50
Nigiris	4	Yakitori Spieße 3St.....	3,90
Gunkans		Hähnchenfleisch, Teriyakisauce, Sesam	
Inside-Out	5	Edamame Bohnen.....	3,00
Temaki			
Boxen	6	Miso Suppe Lachs.....	3,00
Spezialitäten		Seetang, Lachs, Zwiebeln	
Warme Speisen	7	Miso Suppe Tofu.....	
Getränke		Seetang, Tofu, Zwiebeln	
Extras	8	XL-Udon Nudelsuppe mit Gemüse.....	4,90
Getr. Außerhalb	9	XL-Udon Nudelsuppe Hähnchen.....	5,90
Getr. im Haus		Hähnchenfleisch	
Pfand	10	XL-Udon Nudelsupe mit Lachs.....	6,50
Sonstiges		Lachs	
	11	XL-Udon Nudelsuppe mit Garnelen.....	6,90
		Garnelen	

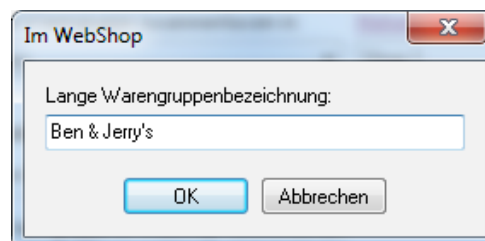
## 2. Neue Warengruppe anlegen

Um eine neue Warengruppe anzulegen, klicken Sie auf die Schaltfläche Neu. Geben Sie nun eine entsprechende Warengruppenbezeichnung ein.



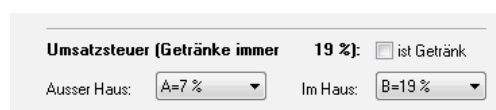
## 3. WebShop Bezeichnung

Möchten Sie eine andere Bezeichnung, in einem von uns freigegebenen Webshop anzeigen lassen, drücken Sie nun auf Bezeichnung im Webshop und ändern Sie die Bezeichnung gegebenenfalls ab. Bestätigen sie die Eingabe mit OK.



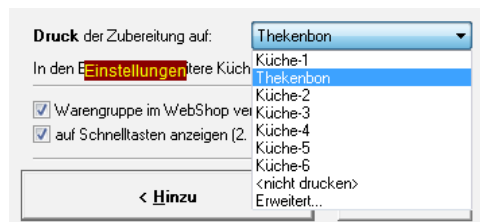
## 4. Warengruppe mit Getränke

Handelt es sich um eine Warengruppe in der Getränke vorhanden sind, klicken Sie auf die Schaltfläche ist Getränk. Somit wird die Umsatzsteuer automatisch immer mit 19% berechnet. Ist es eine Unterwarengruppe z.B. bei Heißgetränken, Kaffee wählen Sie die Hauptwarengruppe aus.



## 5. Drucker zuordnen

Wählen Sie nun den Drucker aus auf dem der jeweilige Druckzettel ausgedruckt werden soll. In dem Drop-Down Menü haben Sie die Möglichkeit die Einstellung erweitert auszuwählen. Sie können dann diese Warengruppe auf mehreren Druckern ausgeben.



## 6. Schnellkasten

Im nächsten Punkt haben Sie die Möglichkeit diese Warengruppe sich auf den schnellkasten anzeigen zu lassen. Haben Sie alle erforderlichen Felder gefüllt können Sie durch Warengruppe hinzufügen oder mit abbrechen die Einstellungen widerrufen.

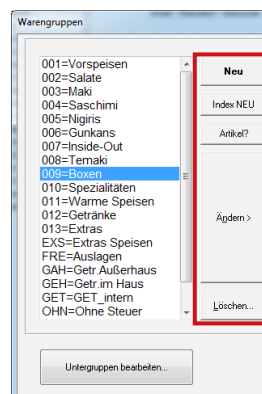
- Warengruppe im WebShop veröffentlichen:
- auf Schnellkasten anzeigen (2. Ansichtsvariante)

## 7. Warengruppen bearbeiten und löschen

Haben Sie eine Warengruppe erfolgreich angelegt, können Sie diese über die Schaltfläche „Ändern“ nochmals anpassen.

Wird eine Warengruppe nichtmehr benötigt können Sie diese über den Button „Löschen“ entfernen.

Der Button „Artikel“ gibt Ihnen die Warengruppe wieder, welche Artikel sich in dieser befinden.



Haben Sie alle Einstellungen in dem Warengruppenfenster erfolgreich abgeschlossen, können Sie dieses über den Button „Schließen“ schließen.

Sie befinden sich nun wieder am Fenster Speisekarte, klicken Sie nun auf „Abbrechen“ in der rechten Menüleiste um wieder in die Hauptmaske zu gelangen.