

# KassaForte

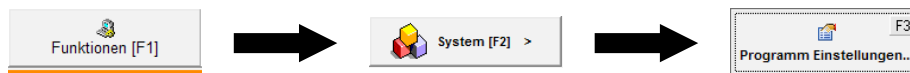
## Anruferkennung

- |                            |     |
|----------------------------|-----|
| 1. Auswahl der Hardware    | S.2 |
| 2. Konfiguration SIP       | S.3 |
| 2.1 Konfiguration Fritzbox | S.3 |

## Anruferkennung

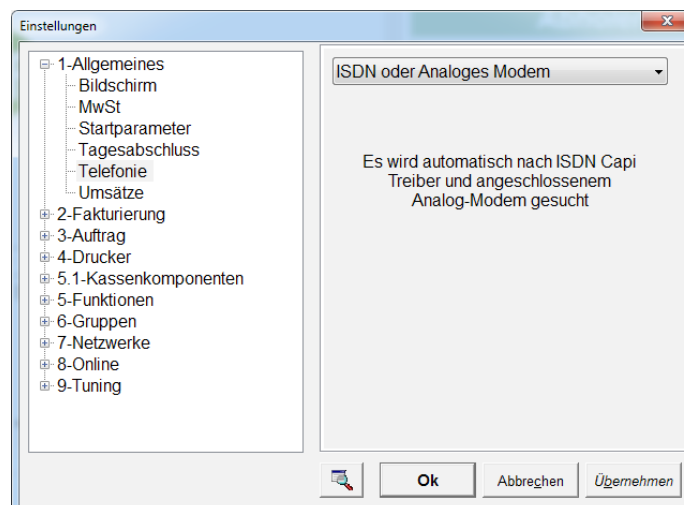
Voraussetzung für die Nutzung der Anruferkennung in KassaForte ist entweder ein Capi unterstütztes ISDN oder Analogmodem, eine Fritzbox über diese die Telefonie läuft oder ein Telekom IP Anschluss.

Wählen Sie die Übertragungsart in den Einstellungen, klicken Sie dafür auf Funktion (F1). Sind Sie als SystemOperator angemeldet gehen die Programmeinstellungen auf. Kommt nun die Benutzerabfrage, geben Sie bitte standardmäßig das Passwort 9999 für den SystemOperator ein. Klicken Sie danach auf System , Programmeinstellungen, jetzt öffnet sich ein neues Fenster. Klicken Sie bei Punkt 1 Allgemeines auf Telefonie.



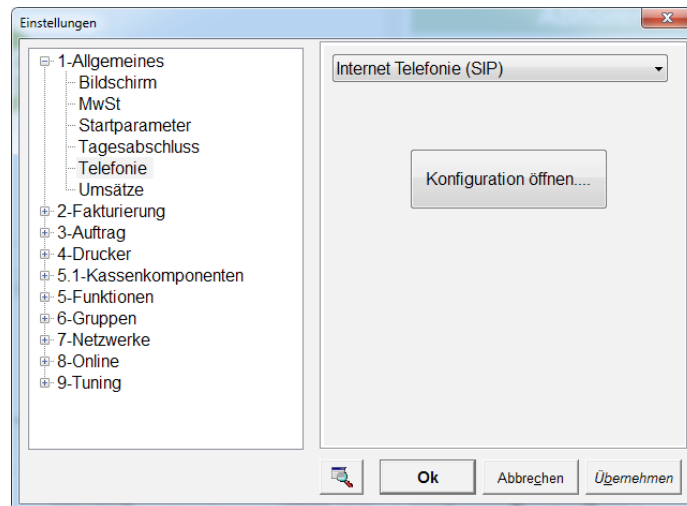
## 1. Auswahl der Hardware

Handelt es sich um ein integriertes Capi-Modem für ISDN oder Analog Telefonie, wählen Sie in dem ersten Reiter oben ISDN oder Analoges Modem aus und übernehmen Sie die Einstellungen mit übernehmen und OK.



## 2. Konfiguration SIP

Handelt es sich bei Ihrem Anschluss um eine Fritzbox mit Telefoniefunktion oder um ein IP Telekomanschluss. Wählen Sie Internettelefonie SIP und öffnen danach die Konfiguration mit dem Button „Konfiguration öffnen“.



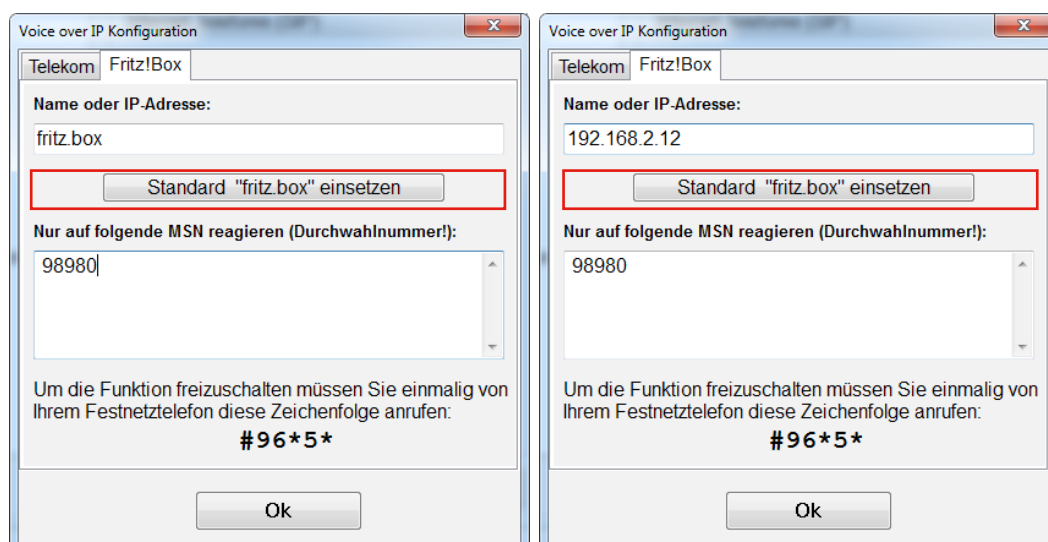
### 2.1 Konfiguration Fritzbox

Handelt es sich um eine Fritzbox mit Telefoniefunktion wechseln Sie in den Reiter Fritzbox.

Haben Sie keine Einstellungen an Ihrer Fritzbox geändert, können Sie auf den Button „Standard fritz.box „einsetzen.“

Haben Sie individuell Ihre Fritzbox konfiguriert, geben Sie die IP-Adresse oder den geänderten DNS Namen in die erste Zeile ein.

In dem zweiten Fenster geben Sie nun die Msn Nummern ein, auf die KassaForte reagieren soll. Bitte beachten Sie, dass hier nur einzelne Msn Rufnummern ohne Landeskennzeichen und ohne Ortsvorwahl einzutragen sind und jede Msn in einer einzelnen Zeile stehen muss.



Um die Funktion von Ihrer Fritzbox freizuschalten müssen Sie einmalig von Ihrem Festnetztelefon, das direkt in Verbindung mit Ihrer Fritzbox kommuniziert folgende Zeichenfolge anrufen (#96\*5\*).

Bitte beachten Sie, diese Funktion ist nicht möglich, wenn Sie über ein Telefon telefonieren das an eine Telefonanlage angeschlossen ist. In diesem Fall müssen Sie das Telefon kurzfristig, direkt an Ihrer Fritzbox anschließen.

Danach bestätigen Sie Ihre Eingabe mit OK, es schließt sich das Konfigurationsfenster. Bestätigen Sie zusätzlich im Einstellungsfenster Ihre Eingabe mit OK, beziehungsweise Übernehmen. Danach ist ein Neustart von KassaForte erforderlich. Klicken Sie hierzu auf Beenden und wählen den zweiten Punkt KassaForte neustarten aus.